

Reciclagem de Papel no Brasil

Fórum ANAVE – 2007

17/06/2008

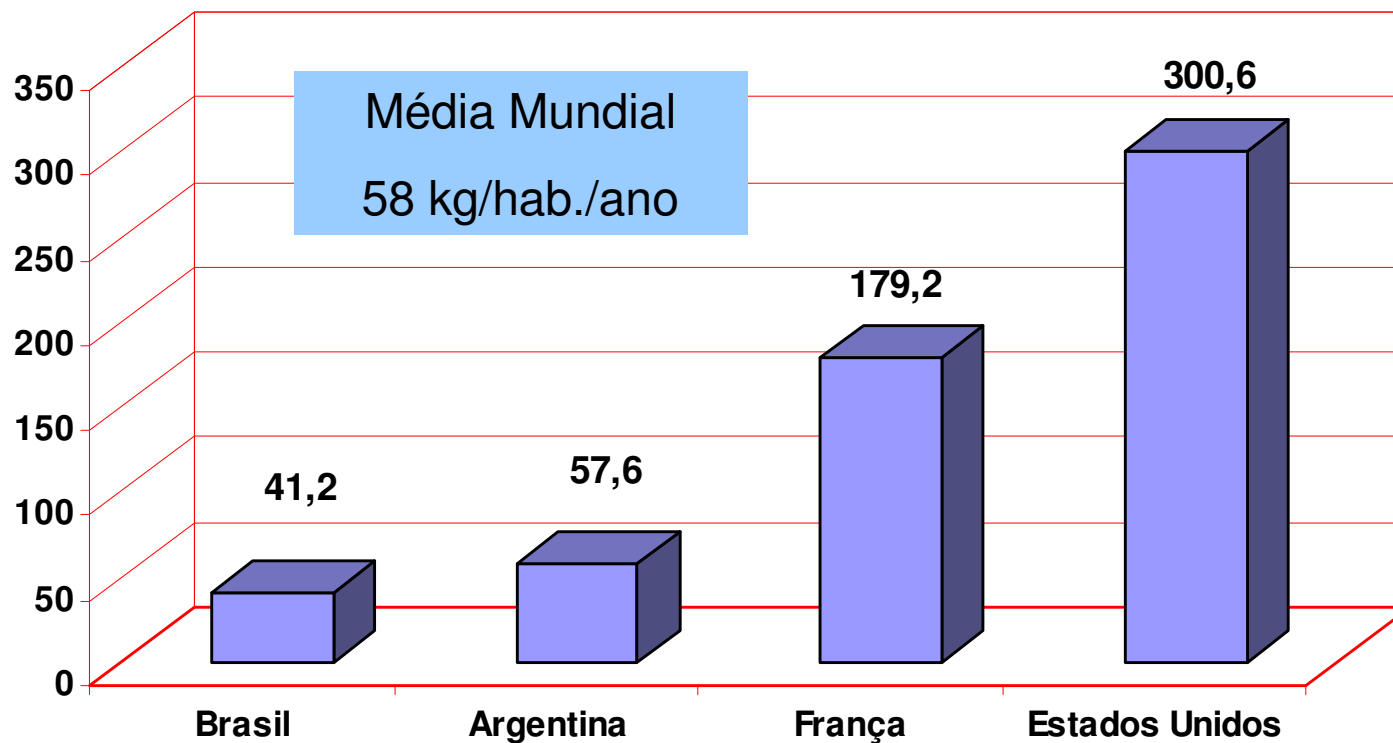


Indústria de Celulose e Papel 2007

- ✓ 220 empresas em 450 municípios, localizados em 17 estados e nas 5 regiões
- ✓ 1,7 milhão de hectares de área plantada para fins industriais
- ✓ 2,8 milhões de hectares de florestas preservadas
- ✓ 1,4 milhão de hectares de área florestal total certificada
- ✓ Exportações: US\$ 4,7 bilhões
- ✓ Saldo Comercial: US\$ 3,4 bilhões (8,7% do Saldo do Balança Comercial do Brasil)
- ✓ Impostos pagos: R\$ 2,1 bilhões
- ✓ Investimentos: US\$ 12 bilhões nos últimos 10 anos
- ✓ Emprego: 110 mil empregos diretos (indústria 65 mil, florestas 45 mil) e 500 mil empregos indiretos



Consumo Aparente de Papel Per Capita em Países Seleccionados 2006



Fonte RISI



APARAS



Quantidade de Empresas Com Mais de 50% de Reciclagem

Estado	Empresas		
	Recicladora	Não Recicladora	Part.%
Amazonas	2	0	100%
Bahia	4	1	80%
Ceará	2	0	100%
Goiás	1	0	100%
Maranhão	1	0	100%
Minas Gerais	14	0	100%
Pará	1	0	100%
Paraíba	2	0	100%
Paraná	20	12	63%
Pernambuco	3	0	100%
Rio de Janeiro	7	2	78%
Rio Grande do Norte	1	0	100%
Rio Grande do Sul	9	4	69%
Santa Catarina	24	7	77%
São Paulo	40	17	70%
Sergipe	1	0	100%
Total Brasil	132	43	75%

Fonte: Bracelpa



Taxa de Recuperação de Papéis em Países Selecionados 2006

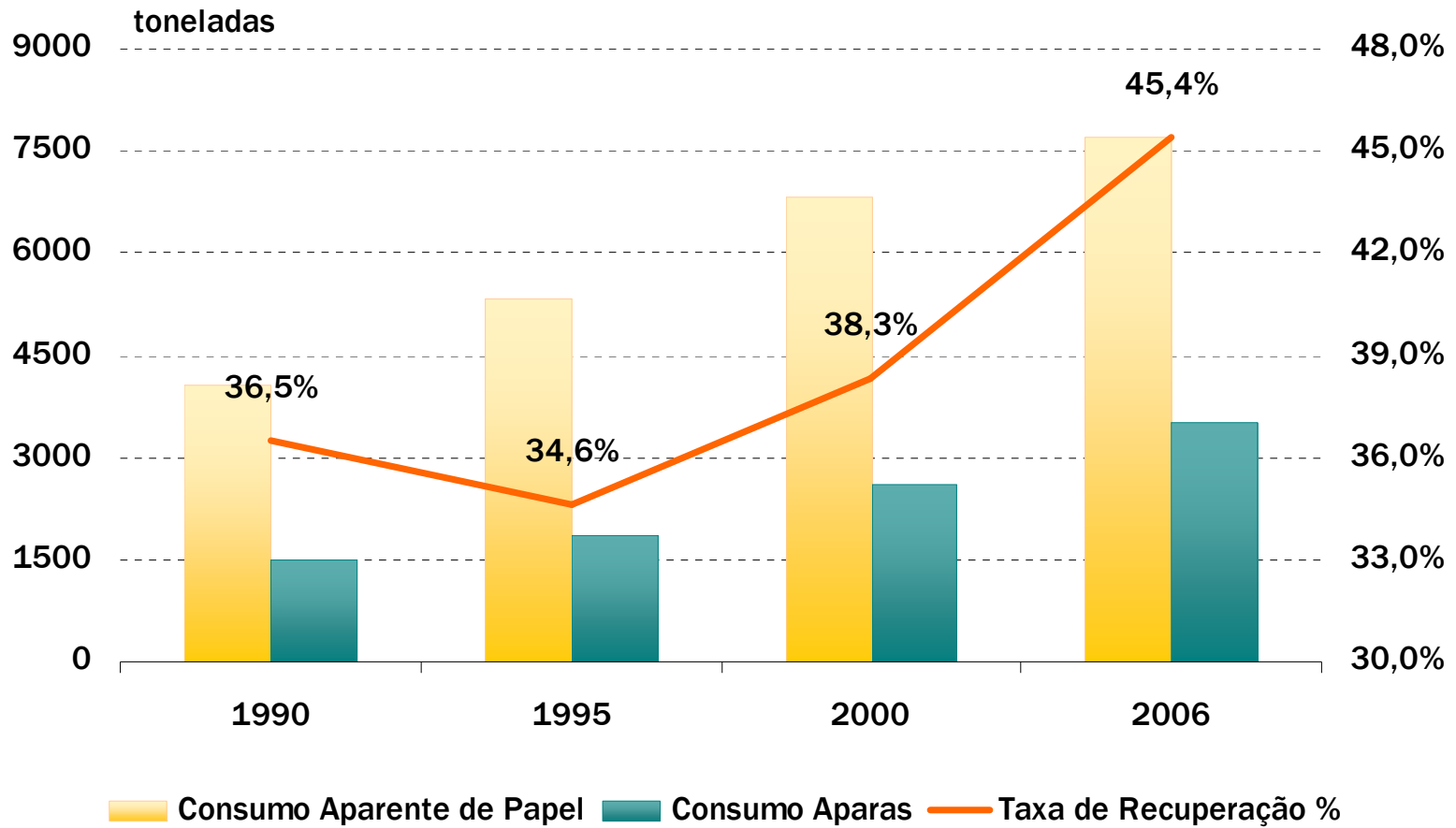
Alemanha	74,50%
Japão	73,10%
Reino Unido	64,90%
Espanha	58,90%
Estados Unidos	51,90%
Itália	51,30%
Argentina	46,40%
Brasil**	45,40%
Malásia	43,40%
México	39,00%
China	34,30%

Fonte RISI

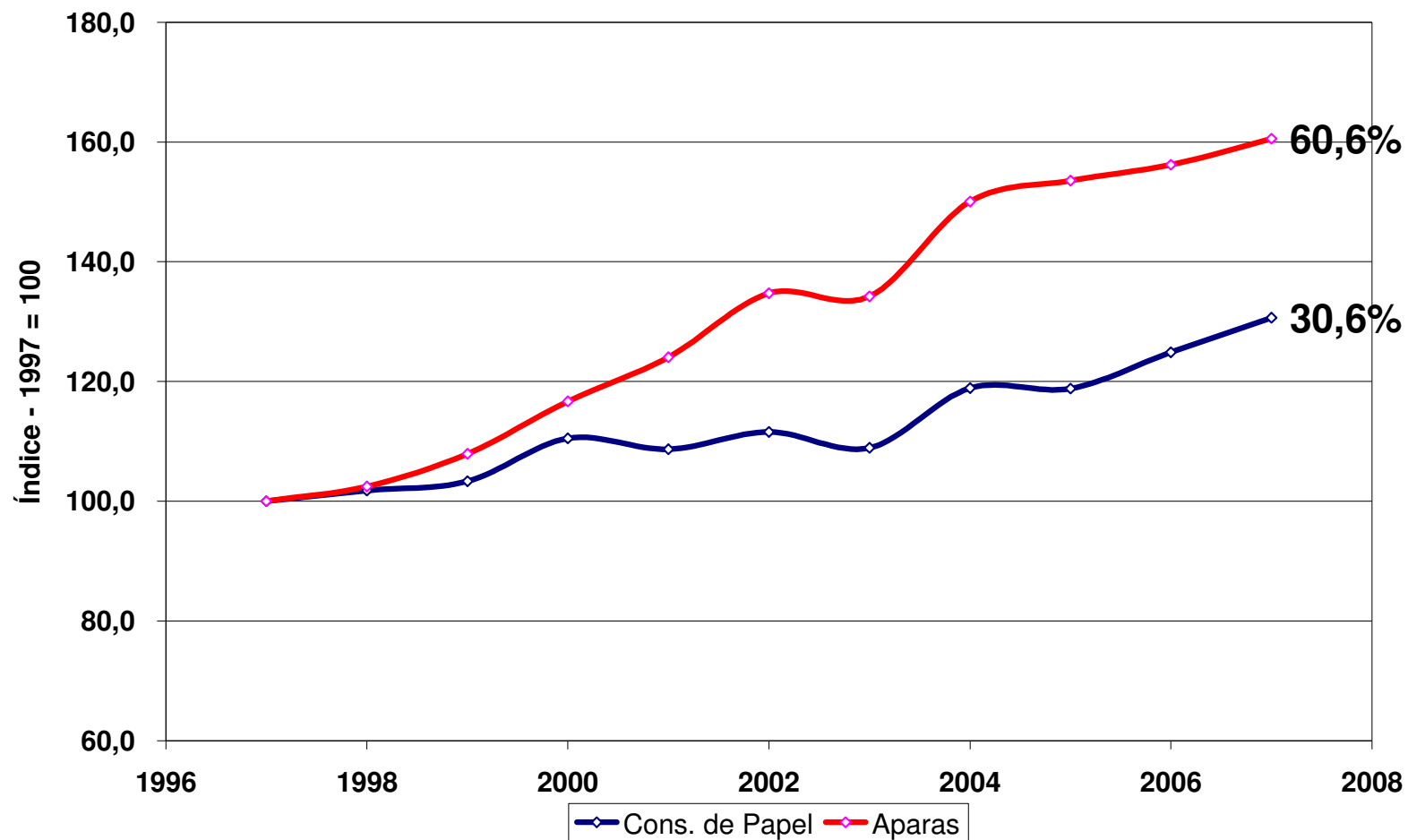
** Fonte Bracelpa



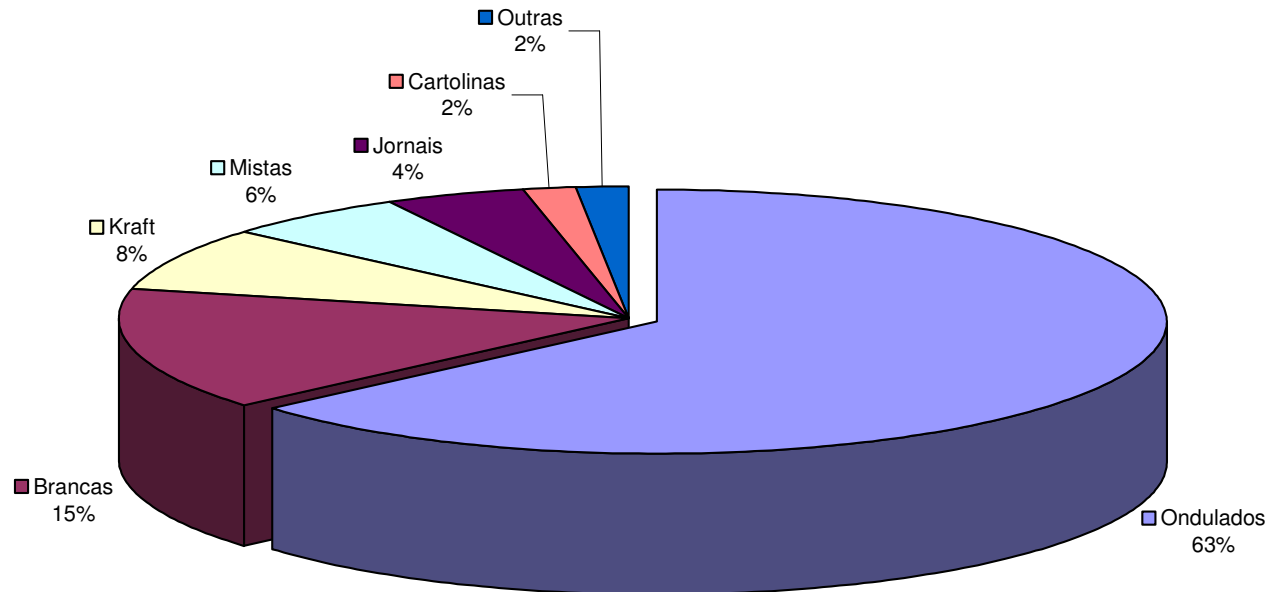
Taxa de Recuperação de Papéis Recicláveis



Evolução do Consumo de Aparas vs Consumo Aparente de Papel (Potencial de Oferta)



Composição do Consumo de Aparas no Brasil



**Consumo Total em 2007:
3,6 milhões de toneladas**



Taxa de Recuperação de Aparas 2006

Família de Aparas	Consumo em Mil Toneladas		Taxa de Recuperação
	Aparas	Aparente de Papéis de Origem	
Ondulados + Kraft	2.556,9	3.595,0	71,1%
Imprimir / Escrever Sem Pasta	515,6	1.801,5	28,6%
Imprimir / Escrever Com Pasta	271,5	790,5	34,4%
Aparas de Cartão	152,5	452,0	33,7%
Sanitários	-	764,0	-
Outros	-	299,0	-
Total	3.496,5	7.702,0	45,4%
Total Sem Papéis Não Recicláveis		6.639,0	52,7%

Fonte: Bracelpa



Fatos

- **O Papel não é reciclável indefinidamente**
 - **A Reciclagem degrada a fibra original**
 - **É preciso uma constante entrada de papéis de fibras virgens no sistema;**
- **Nem todo Papel é reciclável:**
 - **Por motivos técnicos**
 - **Por motivos mercadológicos**
- **A dimensão geográfica do país e sua infra-estrutura refletem diretamente na taxa de reciclagem.**



Benefícios

- **Reduz o volume de resíduos, aumentando a vida útil dos aterros sanitários.**
- **Permite o engajamento da população em campanhas de proteção ao meio-ambiente.**
- **Gera empregos e renda à camada mais pobre da população.**



Ameaças

- O consumo de aparas vem crescendo duas vezes mais que a disponibilidade de papel para reciclar.
- A reciclagem de papel não é maior por falta de matéria-prima.
- A dimensão geográfica do país e sua infraestrutura refletem diretamente na taxa de reciclagem.
- Programas que aumentam artificialmente o consumo de papel reciclado tendem a provocar efeito contrário ao almejado.



**Agradeço a oportunidade e fico a disposição dos
senhores para quaisquer dúvidas.**

Bracelpa

Rua Afonso de Freitas, 499

São Paulo, SP

FONE: (11)3885-1845

